

ジャーニーの始まりはここから

ご予約・お問合せ



TEL 045-664-4268

マーキュリートラベル株式会社

〒220-0012 横浜市西区みなとみらい4-9-2 MM Towersフォレス29階 D2907

<https://www.mercury-travel.com/explora/>



Explora
JOURNEYS

OCEAN STATE OF MIND (海とのつながり) を求める旅へ

唯一無二のジャーニー



ラグジュアリーな海の旅を再定義し、これまでにない独自の分野を生み出す
というアポンテ・ヴァーゴファミリーの長年の夢が、
エクスプローラ ジャーニーとして結実しました。

300年を超える運航の経験、海への情熱と尊敬の念をあらゆるサービスの
羅針盤として、エクスプローラ ジャーニーは、持続可能性を中心に据えた、
すべてを一新するエクスペリエンスをお届けします。
そのビジョンの詳細をお伝えできる喜びとともに、
まもなく皆様をお迎えできる日が来ることを心よりお待ちしております。

ピエールフランチェスコ・ヴァーゴ
MSCグループ クルーズ部門 | 会長



ついに誕生

海の旅を一新する大胆なビジョン

エクスプローラ ジャーニーは、MSC グループが手掛ける上質な海の旅を
再定義し、ラグジュアリーなライフスタイル
を提案する旅の**新**ブランドです。

アクティブな国際派にふさわしい、くつろいだ雰囲気の洋上の
ヨーロピアンラグジュアリー。人気の目的地に加え、**世界中の海**を越
えてこれまで訪れる機会のなかった数々の**すばらしい**土地を訪ね、
従来のクルーズを超えた**心**のジャーニーを創造します。

スーパーヨットの世界的スペシャリストとのパートナーシップにより設計された
エクスプローラジャーニーの客船第一号、エクスプローラ Iが現在運航中、
2024年にはエクスプローラ IIが就航します。



OCEAN STATE OF MIND (海とのつながり)

を求める旅へ

エクスプローラ ジャーニーブランドの
核となるのは、**海**とその影響です。

海を通じて、自分自身や人々、周囲の環境とのつながりが生まれます。心が安らぎ、エネルギーが満ちてきます。それが内なる世界や外の世界の新たな発見を導き、視野を広げ、新たな関係を築くきっかけとなります。そのすべてが、力強く、革新的でありながら普遍的な感情の絆を生み出します。私たちは、それを「Ocean State of Mind (海とのつながり)」と呼んでいます。

この Ocean State of Mind (海とのつながり)は唯一、エクスプローラ ジャーニーによってもたらされます。すべてのサービスは、お客様が内なる世界と外の世界を探索し、変身する機会として、洗練されつつも心安らぐラグジュアリーを実現するために用意されています。それが身体的にも知的にも、そして精神的にも満ち足りた、唯一無二の状態を生み出すのです。

一流のホストが、惜しみなくすべてが整えられた上質なジャーニーへとお客様をお連れします。

ジャーニーに含まれるもの

- ご到着時のスイートでのシャンパンボトルの差し入れ
 - ご到着時のお好みのワインとスピリットボトル各1本
 - 専門のホスピタリティチームによる、きめ細かで心を尽くしたサービス
 - バリエーションに富み洗練された食体験を満喫できる18カ所のダイニング施設(レストラン6カ所、ラウンジ5カ所、ルームサービスを含む)のご利用*
 - お飲み物の飲み放題。上等なワインとプレミアムスピリッツ、スペシャリティコーヒー、お茶、ソフトドリンクがいつでもご利用可能(スイートのミニバー含む)
 - スパエリアのご利用
 - 船内および寄港地でのウェルビーイングとフィットネスプログラム
 - 船内でのすべてのチップ
 - 船内全域での無料Wi-Fi
 - 港から市内へのシャトルサービス(必要な際や提供可能な場合)
- オーシャンpentハウスとオーシャンレジデンスのカテゴリーには、追加の内容とサービスが適用されます。
- *2カ所で体験料金が適用されます

あなただけの洋上の住まい

エレガントで広々とした、居心地のよいオーシャンフロントのスイート、penthouse、レジデンスは、お客様の洋上の住まいとしてデザインされています。



コクーンレジデンス



コクーンレジデンス

エクスプローラ I とエクスプローラ II では、全 461 室のスイート、penthouse、レジデンスに、お客様の Ocean State of Mind (海とのつながり) の感覚を刺激し、深めていくためのデザインが施されています。天井まで届く大きな窓や、専用のサンテラスがあり、海の存在をより近くに感じることができます。ラグジュアリーなおもてなしを生み出す、世界有数のスーパーヨットデザイナーや建築家と協働し、綿密に設計しました。そして、磨き抜か

れたスイスの精緻さとモダンなヨーロッパの職人技、さらに活力あるデザインが融合するスイートができあがり、2022 年クルーズシップインテリアアワードで「ベストキャビン」賞を受賞しました。

オーシャンテラススイートからオーナーズレジデンスまで、エクスプローラ I とエクスプローラ II のスイート全室では、色合いと質感、くつろぎの雰囲気、穏やかで心地よい空間を演出します。

設備とサービスの概要

- 天井まで届く大きな窓
- 専用サンテラス
- あらゆるご要望にお応えするサービス
- ご到着時のお部屋までのポーターサービスとウェルカムシャンパンボトル
- 着席式のパウダーコーナーと Dyson Supersonic™ ヘアドライヤー備え付けのウォークインクローゼット
- 床暖房完備のバスルーム
- 専用の双眼鏡
- ベッドサイドのワイヤレス充電
- お客様のお好みに合わせて補充されるミニバー
- 生分解性ポッド使用のエスプレッソマシン、ケトル、ティーポット
- お客様専用の詰め替え用無料ウォーターボトル

洋上のダイニング

バラエティ豊かな食体験を楽しむ

船上でさまざまな食体験が楽しめるエクスプローラ ジャーニーでは、
個性的で洗練された、精神性までもが感じられる世界各地の味覚を集め、
エレガントなレストランからプールサイドや専用テラスまで、
多彩な洋上のダイニングをご用意しています。



11

ルームサービスを含む食体験

アンソロジー*

世界各地から迎えるゲストシェフによる、
才能と独創性あふれる極上のお食事をお楽しみください。

サクラ

アジア全域の味覚を味わえるダイニングです。

マーブル & CO. グリル

革新的なヨーロッパ式のステーキハウスです。

エンポリウムマーケットプレイス

いつでも気軽にご利用いただけるダイニング
レストランです。

メッドヨットクラブ

地中海の味わいをお楽しみください。

フィルルージュ

フランスから発想を得た多国籍料理を提供
します。

エクスプローララウンジ

270度に広がるすばらしい景色を背景に、
カジュアルなお飲み物とお食事をお楽しみ
いただける明るいらウンジです。

クレマカフェ

どこまでも広がる海の眺めとともに、ヨーロ
ッパ風の活気あふれるカフェでいつでもおく
つろぎください。

ジェラテリア & クレープリー

フランスとイタリアの本格スイーツです。

シェフズキッチン*

体験型のお料理クラスを開催します。

ルームサービス

スイートや専用テラスでくつろぎながら、
厳選したお食事をお召し上がりください。

*限定の体験料金が適用されます



「私たちが目指しているのは、
世界を旅しながらそれを味わい、
そしてストーリーを築くことで、
洋上での食の可能性を世界に
示すことです」

フランク・ガラランジェ
総料理長

ラウンジと エンターテイメント

心のおもむくままに時を過ごせる新たなエンターテイメント

くつろいだ国際的な雰囲気の中で、世界各地から集まるさまざまな才能に出会い、ご堪能ください。エネルギッシュな賑わいとプライベートな親密さが共存する、屋内および屋外の12のバーとラウンジ。賑やかに過ごしたいときも、静かなカクテルタイムも、船上の屋内外に用意された居心地よいシックなバーやラウンジが、ヨーロッパの小粋な雰囲気を演出します。



ロビーバー

船内中央に位置する社交用のバーラウンジです。

エクスプローララウンジ

270度に広がるすばらしい海の眺めをお楽しみいただける、明るいラウンジです。

モルトウイスキーバー

世界の名産地から厳選したウイスキーを取り揃えています。

ジャーニーズラウンジ

創作カクテルやエンターテイメントを一日中お楽しみいただけます。

アスターンラウンジ

アスターンプールに併設された、海に近いオールデイラウンジです。

スカイバーオン14

絶景を楽しみながらゆったりとカクテルを味わうのに最適な、パノラマビューのラウンジです。

クレマカフェ

オーシャンビューの活気あふれるカフェラウンジです。

アスターンプール & バー

デッキ5に設置された、海に近く24時間利用可能なプールとラウンジです。

アトールプール & バー

デッキ10に設置された、一日を通じて活気あふれる小規模なプールです。

ヘリオスプール & バー

パノラマビューが広がるプールラウンジです。未成年者の入場はご遠慮ください。

ザコンサバトリールール & バー

全天候に対応した、24時間利用可能なプールサイドラウンジです。

ジェラテリア & クレープリー

@ ザコンサバトリー
フランスとイタリアの本格スイーツを提供します。

海に癒されるウェルネス

身も心もゆだねて

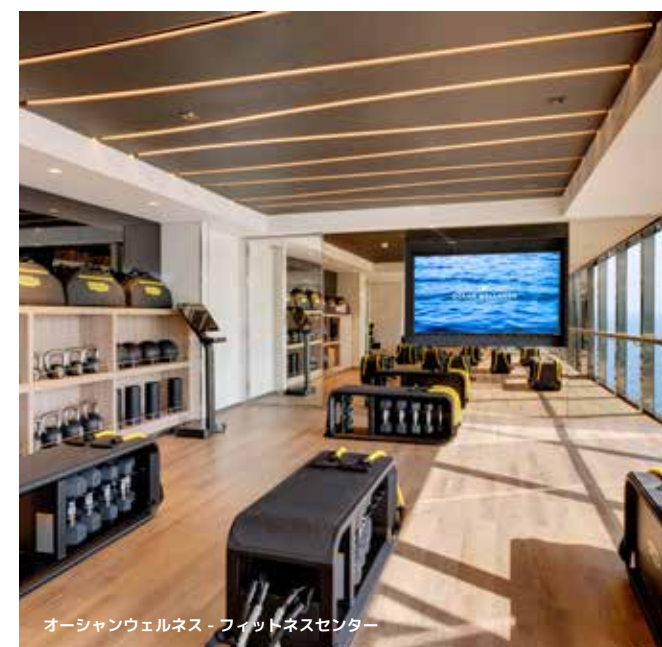
オーシャンウェルネスは、お客様の心身の健やかさや安らぎの気持ちに全面的に寄り添い、贅沢な充足の時間を提供します。これは、エクスプローラ ジャーニーの由来に深く根ざしたコンセプトです。



オーシャンウェルネス - ザスパトリートメントルーム



オーシャンウェルネス - ザスパ



オーシャンウェルネス - フィットネスセンター

270^{平方メートル}

屋内およびアウトドアのフィットネスセンターとフィットネススタジオエリア

11^室

心安らぐトリートメントルーム
専用の屋外リラクゼーションエリアを
備えたプライベートスパスイート、
ダブルトリートメントルームを含む

700^{平方メートル以上}

リラクゼーションと癒しの空間

多感覚で感じる体験エリア

再生療法の hidroセラピープール、
コントラストセラピー (フィンランド式
サウナ、スチームルーム、アイスフォール)、
ソルトケープなど

オーダーメイドの
フィットネスクラス

テクノジムとのパートナーシップ

多彩なプログラムをご用意

機能的筋力トレーニング、ピラティス
リフォーマークラス、屋外サイクリング、
ローイングなど

くつろぎの時間

海の絶景を見渡せる、2,500平方メートルの広々とした屋外デッキと、船上のプロムナードデッキに設置された屋内外のウォールプールで、海が生み出す創造的な時間をお過ごしください。

- 屋外温水プール 3カ所
(1カ所は未成年者入場不可)
- プライベートカバナ 64カ所
- 開閉式ガラス屋根付き屋内温水プール
(最大規模の1,200平方メートル) 1カ所
- 屋内 hidroセラピープール 1カ所
- 屋内および屋外ウォールプール 5カ所
- プールサイドおよび屋外バーラウンジ



アトールプール&バー



ヘリオスプール



ザコンサバトリール&バー

ラグジュアリーなショッピング

船内には、誰もが憧れる世界のトップブランドが揃います。エクスプローラジャーニーのヨーロッパの伝統と最高級へのこだわりを唯一無二のクラフトマントップで体現する、理想的なラグジュアリー空間をお楽しみください。以下のショップで、贅沢な時間をお過ごしいただけます。

ロレックス | カルティエ | パネライ | ピアジェ

ザジャーニーでは、人々と地球のために尽くす創造的ブランドの、職人気質の感性と心づかいが反映された魅力あふれるアイテムの数々をご用意しています。





よりよい未来を導く

次世代のためにできること

海は、私たちの活動の源です。私たちは、クルーズで訪れる海や陸地、そして文化を守るためにできることに精力的に取り組んでいます。コミュニティとその土地、文化と地球には相互的な関連性があると信じています。環境への影響を大幅に低減する活動を進め、さらに重要なこととして、継続的にそれを評価し、

取り組みの改善へとつなげています。そのために、イノベーションの推進と強い決意をもって、燃料、排気ガス、騒音の分野をリードしていきます。また、クルーズ運航において、2050年までに温室効果ガス排出量ネットゼロを達成するという、親会社の目標を踏襲しています。



以下の3つの分野で、
持続可能性への取り組みに
尽力しています。

地球

有害な排出物の制限：すべての客船への触媒還元技術の搭載、窒素の排出量の90%削減、船から陸上への電力による二酸化炭素の削減、船内での使い捨てプラスチック不使用



土地

親会社による、環境保護、コミュニティ強化、緊急援助を推進する各組織との世界的な連携



人々

乗船しているホストの生活の質、バランス、ウェルビーイングを高めるための画期的なプログラム

An aerial photograph of a boat's wake in turquoise water. The wake is a long, narrow trail of white foam that curves and then straightens out. The water is a vibrant, deep blue-green color. The boat itself is a small speck in the distance.

ご紹介

ジャーニーコレクション

エクスプローラ ジャーニーは、**感動と興奮**をどちらも味わえる、革新的そして独創的な視点で、人気の目的地とまだ知られていないスポットを絶妙に**組み合わせた**一連のジャーニーを**作り上げて**います。

すでに運航中のエクスプローラ I と、2024年に就航するエクスプローラ II をご利用になるお客様をお迎えできることを、エクスプローラ ジャーニーチーム一同、心よりお待ちしております。



連続でのご利用および グランドジャーニー - 終わることのない洋上の時間

連続でのご利用やグランドジャーニーでは、複数のジャーニーに連続してご参加いただけます。船内の同じスイートに宿泊しながら割引料金で滞在日数を延長し、より深く、より長期的に旅をお楽しみください。お客様のご希望に合わせて、連続するジャーニーをお選びいただけます。

エクスプローラ I - 運航中

- カリブ海および中米
- ハワイ、米国およびカナダの太平洋岸
- 大西洋横断
- 地中海および西ヨーロッパ
- 紅海およびアラビア半島

エクスプローラ II - 2024年就航

- 地中海
- 大西洋横断
- カリブ海および中米

寄港地体験

「OCEAN STATE OF MIND (海とのつながり)」は、寄港地に上陸しても途切れることはありません。エクスプローラ ジャーニーでは、すべての寄港地で、

本場の文化や歴史、食の魅力を斬新な視点で発見できる
創造的な機会をお客様に提供します。



フランス、サントロペ

壮大な修道院と聖なる音楽

人里離れたヴァールの静穏な森の丘から、ル・トロネ修道院までを探索します。かつて聖ベルナルルのシトー会修道院の活動拠点だったこの中世建築の傑作は、歴史遺産に指定されています。修道会の歴史や規則を学んだ後は、ルネサンスの聖なる歌のパフォーマンスをお聴きください。



ギリシャ、パトモス島

森のハイキングと不気味な修道院

パトモス島で神秘のエネルギーを浴びながら、神や聖人、指導者がたどったとされる北部地域を散策します。ギリシャのイチゴノキが自生する、今では3カ所しか残っていないイチゴノキの森で、甘く新鮮な空気を吸いましょう。岩の多い道を進んで行くと、最後には海と隠れた修道院からなる絶景が姿を現します。

寄港地体験は、個別のご要望にお応えできるよう、幅広いご興味に合わせて用意された5タイプの体験に分類されています。

BEYOND BOUNDARIES (未知の世界へ)

アクティブな旅をお望みなら、未知の世界へと足を踏み入れましょう。世界の見方が一変する、一生に一度の胸躍る体験です。

TAILORED EXPERIENCES (オーダーメイドの時間)

すべてがオーダーメイドで組まれるオリジナルツアー。本物志向の方向への希少な体験をセレクトできます。

ENCHANTING EXPLORATIONS (小人数向けの探索)

人数の少ないプライベートグループで貴重な瞬間を分かち合う、綿密に計画されたとおきの限定ツアーです。

DESTINATION ESSENTIALS (名所のハイライト)

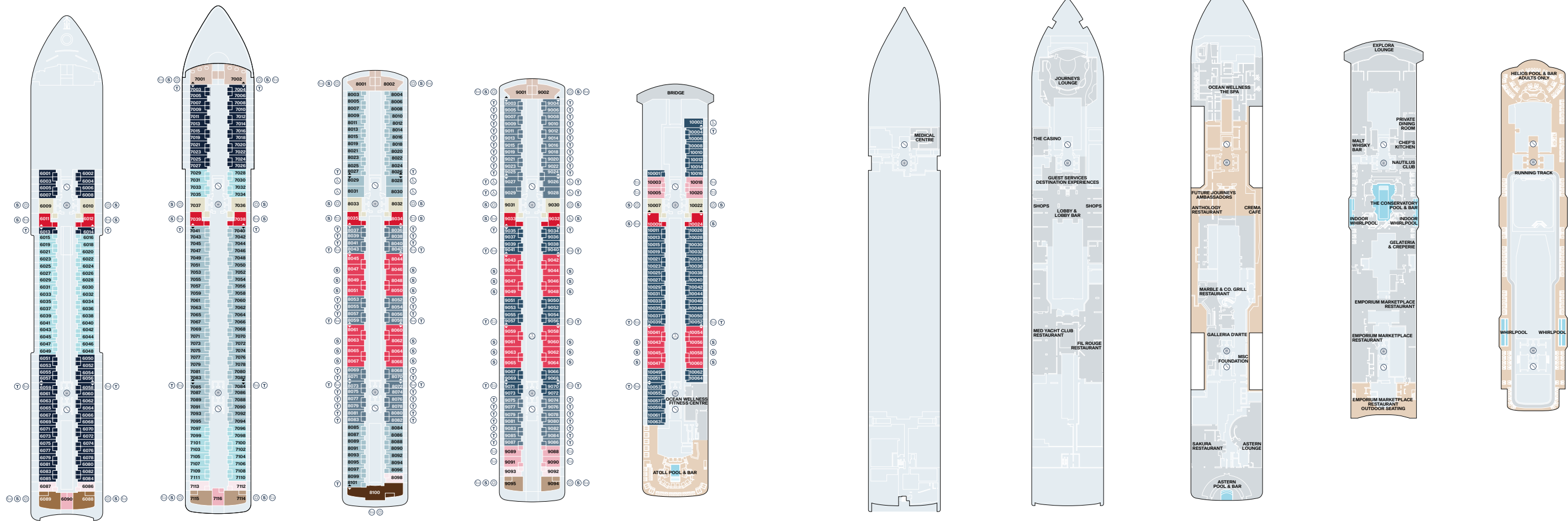
訪れるべき人気スポットや隠れた名所の数々を、優先的に効率よく巡ることができます。

IN-COUNTRY IMMERSIONS (各地の魅力に浸る旅)

ラグジュアリーホテルでの宿泊を含む、クルーズ前後2日以上の上陸地での滞在プランです。少人数グループで、滞在している国の文化をより深く知る機会をご提供します。

エクスプローラーI - エクスプローラーII

デッキプラン

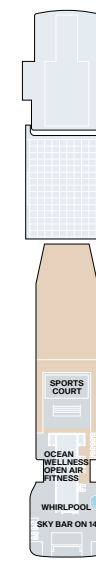


デッキ6 デッキ7 デッキ8 デッキ9 デッキ10 デッキ3 デッキ4 デッキ5 デッキ11 デッキ12

スイート名	デッキ	スイートエリア 合計 平方メートル	スイートエリア 平方メートル	テラスエリア 平方メートル
OR オーナーズレジデンス	8	280	155	125
CR コクーンレジデンス	6	149	74	75
SR セレニティレジデンス	9	126	60	66
	7	113	60	53
RR リトリートレジデンス	7	81	63	18
	8-9	77	63	14
CO コープレジデンス	6	80	56	24
	7-8	70	56	14
	9-10			
CP グランドベントハウス	6	68	47	21
	7-8 9-10	60	47	13

スイート名	デッキ	スイートエリア 合計 平方メートル	スイートエリア 平方メートル	テラスエリア 平方メートル
PP プレミアムベントハウス	8-9-10	52	42	10
DP デラックスベントハウス	7	61	43	18
	6	53	43	10
PH ベントハウス	9-10	48	38	10
	6	48	34	14
GT オーシャングランドテラススイート	7-8-9	43	34	9
	6-7	39	28	11
OT1 OT2 OT3 OT4 オーシャンテラススイート	OT1 6/7			
	OT2 7/8			
	OT3 8/9	35	28	7
	OT4 9/10			

合計
461

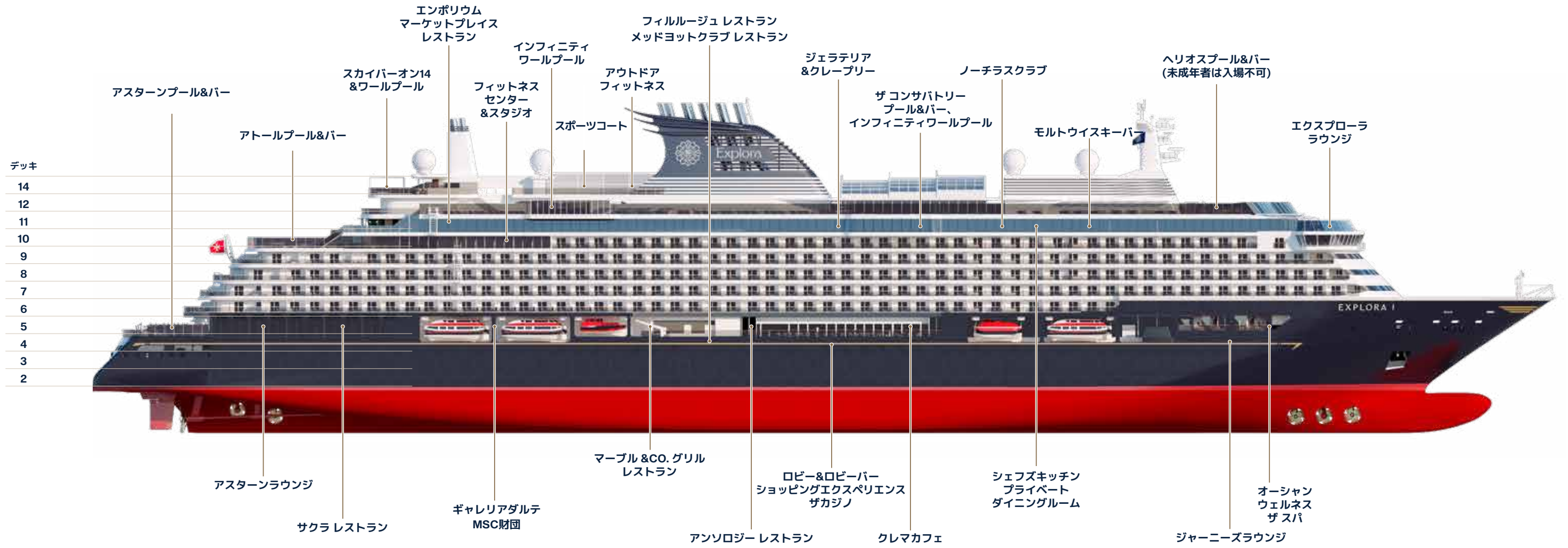


デッキ14

-  専用ワールプール
-  車いす対応スイート
-  ツインベッド
-  バスタブ
-  ダブルソファベッド
-  エレベーター
-  お客様用ランドリー
-  コネクティングスイート
-  階段

エクスプローラ I - エクスプローラ II

客船概要



デッキ	
4	フィルルージュ レストラン
4	メッドヨットクラブ レストラン
4	ショッピングエクスペリエンス
4	ロビー
4	ロビーバー
4	ザ カジノ
4	ジャーニーズラウンジ
5	アスターンプール&バー
5	サクラ レストラン

デッキ	
5	アスターンラウンジ
5	マーブル & Co. グリル レストラン
5	ギャレリアダルテ MSC財団
5	MSC財団
5	アンソロジー レストラン
5	クレマカフェ
5	オーシャンウェルネス - ザ スパ
10	オーシャンウェルネス - フィットネスセンター
10	オーシャンウェルネス - フィットネススタジオ

デッキ	
10	アートルプール&バー
11	エンポリウムマーケットプレイス レストラン
11	ザ コンサバトリープール&バー
11	ジェラテリア&クレープリー
11	インフィニティワールドプール
11	モルトウイスキーバー
11	エクスプローララウンジ
11	シェフズキッチン
12	ノーチラスクラブ

デッキ	
11	ヘリオスプール&バー (未成年者は入場不可)
12	ランニングトラック
14	インフィニティワールドプール
14	スカイバーオン14&ワールドプール
14	スポーツコート
14	オーシャンウェルネス - アウトドアフィットネス